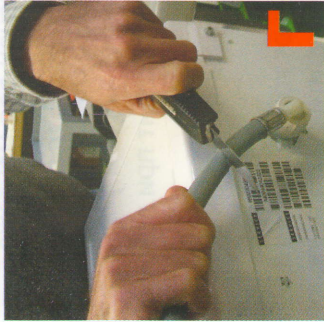


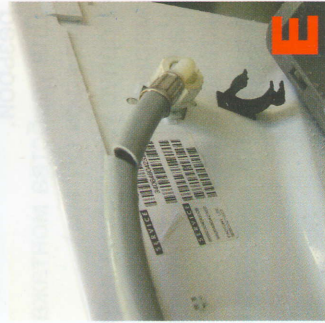
2) Имитация пореза или разрыва шланга.



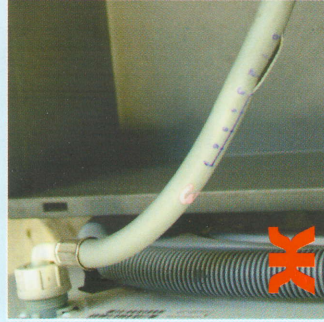
Г - шланг надрезается, чтобы имитировать аварийную ситуацию его разрыва.

Д - через место пореза начинает вытекать вода, что приводит к падению давления после клапана.

Е - UDI АКВАСТОП определяет нештатную утечку воды и перекрывает ее подачу в наливной шланг.



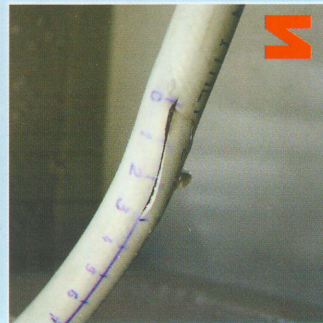
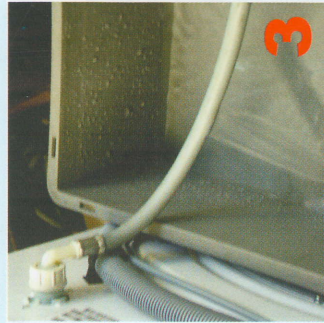
3) Имитация аварии с помощью уже поврежденного шланга.



Ж - монтируется заранее поврежденный наливной шланг.

З - вода сразу же начинает поступать через место повреждения.

И - клапан UDI АКВАСТОП срабатывает и перекрывает подачу воды.



BUGATTI
VALVOSANITARIA

**ВЫСОКОЕ КАЧЕСТВО
ДЛЯ ПОДКЛЮЧЕНИЯ
БЫТОВОЙ ТЕХНИКИ**



Упаковка в блистер каждого устройства;
на обороте блистера - информация и
инструкция по монтажу на русском языке



**UDI АКВАСТОП успешно
прошел испытания
в лаборатории BUGATTI Lab.**

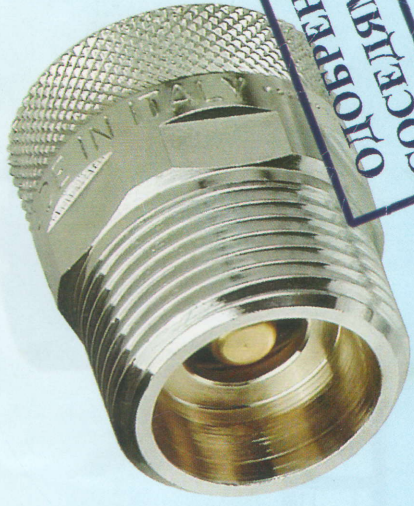


BUGATTI
VALVOSANITARIA

HIGH QUALITY MADE IN ITALY

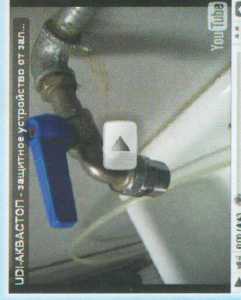
АКВАСТОП
**ЗАЩИТИ КВАРТИРУ
ОТ ЗАЛИВА !**

**ДЛЯ СТИРАЛЬНЫХ
И ПОСУДОМОЕЧНЫХ МАШИН**



**СОСЕДАМ!
ОДУРЬНО**

Смотри ВИДЕО на сайте www.udi.ru/aqua_stop.html



**Видео: как работает
UDI АКВАСТОП ?**



**Видео: испытания UDI АКВАСТОП
на Первом канале в эфире программы
"Средств обитания: Восстание чайников"**



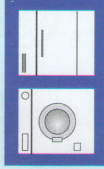
ПРОДУКЦИЯ СЕРТИФИЦИРОВАНА

Изделие запатентовано; патент РФ №68089
Правообладатель патента: ООО "ЮДИ" (Россия).
Произведено в Италии на заводе Valvosanitaria Bugatti S.p.a.

Защитное устройство UDI АКВАСТОП предотвращает залив помещения в аварийных ситуациях, связанных с выходом из строя наливного шланга стиральной или посудомоечной машины

Принцип действия

Встроенный в UDI АКВАСТОП клапан перекрывает подачу воды при резком падении давления в сети, что происходит при поломке наливного шланга (разрыв или порез шланга, срыв шланга с места опрессовки, повреждение домашними животными и т.п.) стиральной/посудомоечной машины.



На корпус устройства наносится оригинальная маркировка. Накатка на корпусе (шероховатая поверхность) и шестигранный захват под ключ облегчают монтаж.

Правила монтажа

- 1) Отключить стиральную/посудомоечную машину от электросети и перекрыть кран подачи воды к агрегату.
- 2) Проверив перекрытие водоснабжения, отсоединить наливной шланг от крана подачи воды к агрегату.

Примечание: следует почистить фильтры грубой очистки, проверить уплотнительные кольца и при необходимости заменить на новые.

3) Навернуть устройство по часовой стрелке на кран подачи воды к агрегату и подсоединить наливной шланг к UDI АКВАСТОП.

4) Постепенно (!!!) открывая кран подачи воды к агрегату, установить равномерное давление до и после устройства! Постепенное открытие крана необходимо выполнять только при первом пуске воды. Далее кран может быть перекрыт в обычном режиме.

5) Проверить отсутствие протечек в соединениях, при необходимости переподключить наливной шланг или кран подачи воды.

Регенерация защитной функции в случае срабатывания устройства

- 1) Отключить стиральную/посудомоечную машину от электросети и перекрыть кран подачи воды к агрегату.
- 2) Проверив перекрытие водоснабжения, отсоединить UDI АКВАСТОП (будет слышен характерный щелчок возврата клапана в исходное положение). В результате давление выровняется. Клапан монтируется обратно на свое место после крана подачи воды. После замены новый наливной шланг подсоединяется к устройству.

3) Необходимо заново проверить отсутствие протечек в соединениях, при необходимости переподключить наливной шланг или кран подачи воды.



UDI АКВАСТОП

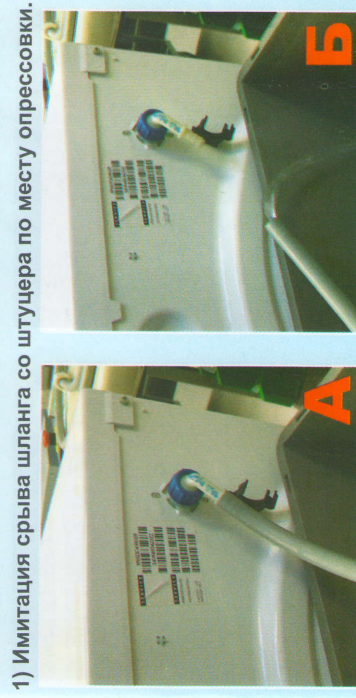
Устройство монтируется между запорным краном и шлангом подачи воды в стиральную/посудомоечную машину

Характеристики.

- UDI АКВАСТОП предназначен для монтажа к холодной и горячей воде (до 95°C);
- Рабочее давление: от 2 до 10 атм. (Нормативное рабочее давление в водосети: 4-6 атм.)
- Перекрывание клапана происходит при потоке воды более 12 литров/мин.
- Соединения: 3/4" -3/4", внутренняя/наружная резьба.
- Направление потока воды: от конца фитинга с внутренней резьбой к концу фитинга с наружной резьбой.
- Для удобства монтажа корпус снабжен захватом под ключ (27 мм).
- Корпус устройства имеет оригинальную маркировку.
- Каждый устройство упаковывается в блистер с вкладышем, на оборотной стороне которого указывается информация и инструкция по монтажу на русском языке.

Примеры работы UDI АКВАСТОП

(фото из Видеоролика на сайте www.udi.ru/aqua_stop.html)



A - шланг закреплен на пластиковом фитинге, но опрессован некачественно.
B - постепенно шланг "сползает" и давлением воды срывается с фитинга.

B - давление после UDI АКВАСТОП падает, срабатывает клапан, и поток воды прекращается, предотвращая залив.